

# GRANT WOOD

## CARTE D'IDENTITÉ

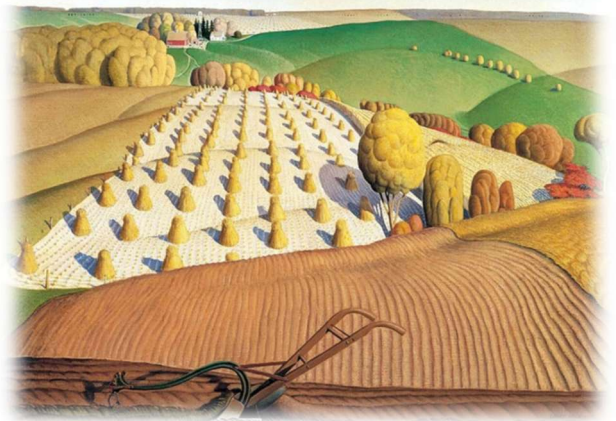


- Nom : Grant Wood
- Dates : 1891-1942
- Nationalité : américaine
- Courant : American regionalism
- Œuvres : scènes rurales du Midwest américain

## AMERICAN REGIONALISM

Courant artistique populaire américain des années 1930, illustrant la vie rurale du Midwest à travers un style réaliste et nationaliste.

## SES OEUVRES



Labour d'automne, 1931



Femme aux plantes, 1929

## DICTÉE PICTURALE



Ecoute la description



Dessine ce que tu entends



Observe le tableau



Compare avec l'original



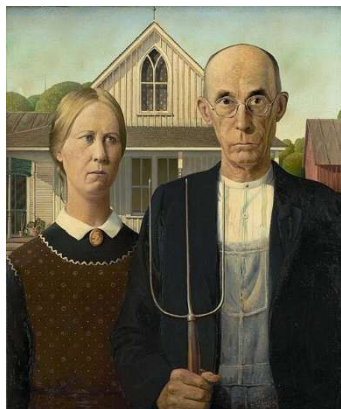
Améliore ton œuvre

# POUR L'ENSEIGNANT

## DÉROULEMENT

- N'imprimer que la page 1.
- La distribuer aux élèves qui réaliseront leur production sur le verso. Attention à l'épaisseur du papier (pour éviter la transparence).
- Décrire le tableau. Les élèves esquissent un rapide croquis puis ont 30 minutes devant eux pour dessiner ce qui a été décrit. Ils peuvent poser autant de questions qu'ils le veulent.
- Afficher l'œuvre originale décrite.
- Laisser 30 minutes aux élèves pour améliorer, modifier, apporter leur touche personnelle à leur dessin.

### ŒUVRE DÉCRITE



American  
Gothic, 1930



### ŒUVRE DÉCRITE

**Au premier plan**, dessine deux personnes debout, de face. Elles sont placées au centre de la feuille.

À droite, dessine un homme.

À gauche, dessine une femme.

L'homme est grand et très mince.

Il porte des lunettes rondes.

Son visage est sérieux, il ne sourit pas.

Il a peu de cheveux sur la tête.

Il porte une veste noire.

Sous la veste, il porte une chemise claire.

Dans sa main droite, il tient une grande fourche.

La fourche a **trois longues dents**.

La fourche est verticale, devant son corps.

La femme est un peu derrière l'homme.

Elle regarde droit devant elle.

Son visage est sérieux aussi.

Elle a les cheveux attachés en arrière.

Elle porte une robe sombre avec un col blanc.

**À l'arrière-plan**, dessine une maison.

La maison est juste derrière les deux personnages.

Elle a un toit en triangle.

Au milieu du toit, il y a une grande fenêtre en forme d'arc.

À droite de la maison, dessine un autre petit bâtiment.

À gauche de la maison, dessine des arbres.

Derrière, on voit le ciel.