

RENAISSANCE ET GRANDS BOULEVERSEMENTS

SAVOIRS

- Qui sont François Ier, Léonard de Vinci, Catherine de Médicis et Henri IV ?
- La Renaissance
- Les principales explorations, Vasco de Gama, Christophe Colomb
- Les guerres de religion ont opposé catholique et protestant.
- Massacre de la Saint-Barthélémy, édit de Nantes.

SAVOIR-FAIRE

- Extraire des informations d'un tableau
- Extraire des informations d'un texte
- Mettre en relation des informations tirées de différents supports
- Compléter une trace écrite, synthétiser des informations
- Regarder des documentaires, répondre à un questionnaire.



Sur la première ligne et au milieu, écris le titre de la leçon et encadre-le en violet :

Renaissance et grands bouleversements

LE LEXIQUE :

Fanatique : Un fanatique est quelqu'un qui croit tellement fort en une idée ou une religion qu'il devient violent ou dangereux pour ceux qui ne pensent pas comme lui.

Mécène : Un mécène est une personne riche qui aide les artistes, les savants ou les écrivains en leur donnant de l'argent pour qu'ils puissent créer ou travailler sans se soucier de gagner leur vie.

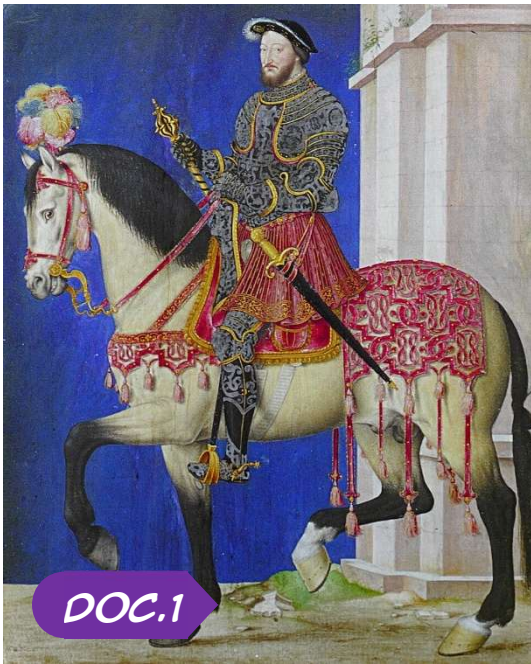
Ordonnance : texte écrit par le roi pour donner des règles ou des lois à respecter dans le royaume.

Régent,e : C'est une personne qui gouverne à la place du roi quand il est trop jeune pour le faire.

SÉANCE 1

FRANÇOIS 1^{ER} ET LÉONARD DE VINCI

LA PLANCHE DE DOCUMENTS



DOC.1

François Ier à cheval, François Clouet, 1540

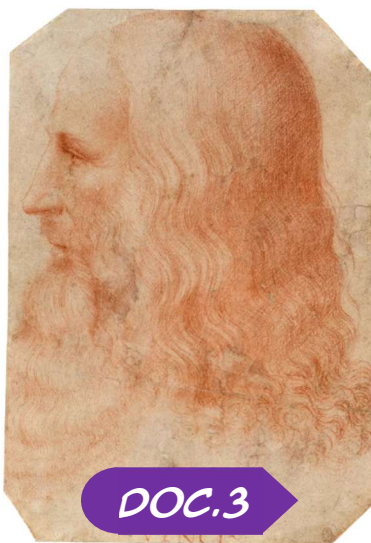
DOC.2

Qu'est-ce que la Renaissance ?

La Renaissance est une période de grands changements en Europe, entre les années **1400 et 1600**. Les gens redécouvrent les **savoirs de l'Antiquité** (sciences, art), inventent de nouvelles idées et construisent de beaux bâtiments.

On peint, on écrit, on observe le monde avec curiosité. C'est une époque où l'on met **l'homme, la nature et les connaissances** au centre de tout.

En France, le roi **François Ier** aime beaucoup les arts et les lettres. Il invite des artistes célèbres, comme **Léonard de Vinci**, et fait construire de grands châteaux comme **Chambord**.



DOC.3

Portrait de Léonard de Vinci, Francesco Melzi, 1515

DOC.4



Château de Chambord édifié à partir de 1519 à la demande de François Ier

DOC.6



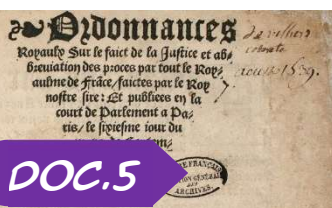
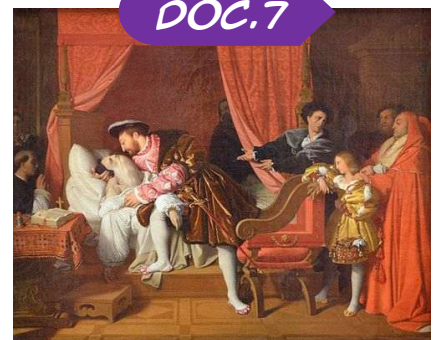
François Ier, un roi mécène* :

Sur cette gravure, Léonard de Vinci, invité à la cour du roi par François Ier, lui présente La Joconde.
Gravure, 1913

La mort de Léonard de Vinci, Ingres, 1818.

Le peintre meurt dans les bras de son roi mécène*.

DOC.7



DOC.5

Ordonnance* de Villers-Cotterêts imposant le français comme langue officielle



Saute une ligne et au milieu de la ligne, écris en noir le sous-titre et souligne-le en violet :

François Ier et Léonard de Vinci

1. NOUS OBSERVONS, NOUS LISONS, NOUS RÉPONDONS

Observe attentivement la planche de documents puis :

- Réponds aux questions suivantes.
- Ne recopie pas les questions.
- Réponds par des phrases complètes reprenant les mots de la question.
- Saute une ligne entre chaque réponse.

Documents 1, 6 et 7 :

1. Qui est François Ier ?

Document 2 :

2. A quelle époque vit-il ? Quel nom donne-t-on à cette époque ?
3. Qu'aime-t-il encourager pendant son règne ?

Documents 3, 6 et 7 :

4. Qui est Léonard de Vinci ? Pourquoi est-il célèbre ?
5. Pourquoi François Ier invite-t-il Léonard en France ?

Document 4 :

6. Quel château célèbre François Ier a-t-il fait construire ?

Document 5 :

7. Quel changement important apporte l'ordonnance* de Villers-Cotterêts ?



Avant de prendre la correction, comparez vos réponses pour pouvoir les améliorer puis, grâce à la correction, rectifie les erreurs que tu as observées.

2. NOUS COMPLÉTONS UNE SYNTHÈSE



Écris Je retiens en dessous de tes réponses.



Complète la trace écrite suivante avec les mots ci-dessous au crayon de papier :

arts – français – savants – Léonard de Vinci – roi de France – châteaux – ordonnance – Chambord – Villers-Cotterêts – Joconde.

François Ier est un ... du XVI^e siècle. Il aime les ... et les Il invite ... en France, qui vient avec des tableaux comme la François Ier fait construire de beaux ..., comme Il décide aussi que les lois doivent être écrites en ... grâce à l'... de

Présente ta trace écrite à ton enseignant,e. Tu peux ensuite prendre la correction. Gomme ta réponse et recopie-la en bleu si elle était juste, en vert si elle n'était pas correcte.

SÉANCE 2

LES EXPLORATEURS



Saute une ligne et au milieu de la ligne, écris en noir le sous-titre et souligne-le en violet :

Les explorateurs

1. NOUS REGARDONS UN DOCUMENTAIRE



Munis-toi du questionnaire « les explorateurs »

Regarde attentivement le documentaire suivant, réponds aux questions sur ton questionnaire.

Nous corrigerons tous ensemble le questionnaire.

2. NOUS COMPLÉTONS UNE SYNTHÈSE



Écris Je retiens en dessous de tes réponses.



Complète la trace écrite suivante avec les mots ci-dessous au crayon de papier :

Bonne Espérance – techniques – Route de la Soie – Ottoman – Vasco de Gama – fin – maritimes – 1487 – Diaz – 1492 – nouveau monde – contrôle – Colomb – 1497

À la ... du Moyen-Âge, le commerce avec le Moyen-Orient se fait grâce à la Mais l'empire ... en prend le Les Européens décident de partir à la recherche de nouvelles voies Les progrès ... permettent d'aller de plus en plus loin et découvrir de nouveaux passages, de nouvelles routes et un nouveau continent :

- Le cap de ... en ... par Bartolomeu ...
- Le «...» par Christophe ... en ... (persuadé qu'il s'agissait des Indes)
- la Route des Indes par ... en ...

Présente ta trace écrite à ton enseignant,e. Tu peux ensuite prendre la correction. Gomme ta réponse et recopie-la en bleu si elle était juste, en vert si elle n'était pas correcte.

SÉANCE 3

CATHERINE DE MÉDICIS ET LES GUERRES DE RELIGION

LA PLANCHE DE DOCUMENTS

DOC.1



Catherine de Médicis et ses enfants, atelier de François Clouet, 1561

DOC.2

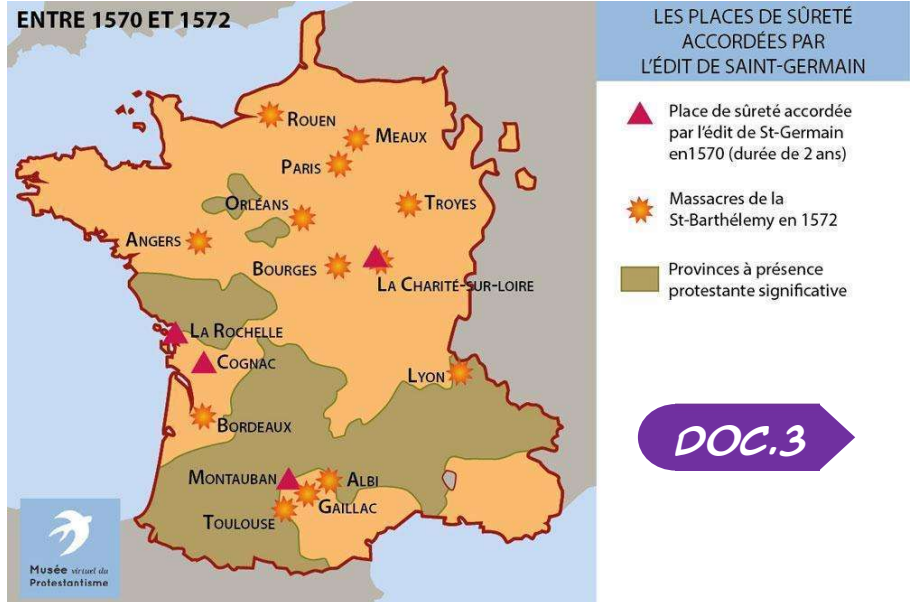
Catherine de Médicis

Catherine de Médicis est née en **Italie** en **1519**. Elle devient reine de France en épousant le **roi Henri II**. À la mort du roi, elle devient **régente*** : elle gouverne le royaume à la place de ses jeunes fils, trop jeunes pour être rois.

À cette époque, les **catholiques** et les **protestants** se disputent violemment. Catherine essaie de garder la paix, mais elle est souvent obligée de faire des choix difficiles. À cause de cela, certains l'ont surnommée la "**régente* noire**", car ils la trouvaient dure et cruelle.

Elle meurt en **1589**, après avoir passé presque toute sa vie à diriger le royaume.

DOC.3



Carte de France représentant la présence protestante et la présence catholique dans le royaume.

DOC.4



Extrait du film « *la Reine Margot* », Patrice Chereau, 1994.

Marguerite de Valois, dite **Margot**, était la fille de Catherine de Médicis. Elle était **catholique** et a été mariée avec **Henri de Navarre** qui était **protestant** le 18 août **1572**. La reine mère espérait ainsi rétablir la **paix** entre **catholiques** et **protestants**

DOC.5



Le massacre de la Saint Barthélemy, 23 août 1572, Dubois François, 1862



Saute une ligne et au milieu de la ligne, écris en noir le sous-titre et souligne-le en violet :

Catherine de Médicis et les guerres de religion

1. NOUS OBSERVONS, NOUS LISONS, NOUS RÉPONDONS

Observe attentivement la planche de documents puis :

- Réponds aux questions suivantes.
- Ne recopie pas les questions.
- Réponds par des phrases complètes reprenant les mots de la question.
- Saute une ligne entre chaque réponse.

Documents 1 et 2 :

1. Décris Catherine de Médicis.
2. Pourquoi devient-elle régente* ?
3. Quelles sont les deux religions qui s'opposent dans le royaume ?

Document 3 :

4. Où se situent principalement les protestants ?

Document 4 :

5. De quelle façon la reine mère essaie-t-elle de maintenir la paix dans le royaume ?

Documents 3 et 5 :

6. Que représente le tableau de François Dubois ?
7. Dans quelles villes ont eu lieu les différents massacres ?



Avant de prendre la correction, comparez vos réponses pour pouvoir les améliorer puis, grâce à la correction, rectifie les erreurs que tu as observées.

2. NOUS COMPLÉTONS UNE SYNTHÈSE



Écris Je retiens en dessous de tes réponses.



Complète la trace écrite suivante avec les mots ci-dessous au crayon de papier :

rois – religion – régente – Catherine de Médicis – catholiques – massacre – protestants – conflits – Barthélémy – morts – paix – guerre.

... est la mère de plusieurs ... de France. Elle devient ... et essaie de garder la ... entre les ... et les Ces deux religions se font la ... en France. Catherine veut éviter les ..., mais le ... de la Saint- ... fait des milliers de Elle est un personnage important des guerres de ...

Présente ta trace écrite à ton enseignant,e. Tu peux ensuite prendre la correction. Gomme ta réponse et recopie-la en bleu si elle était juste, en vert si elle n'était pas correcte.

SÉANCE 4

HENRI IV ET L'ÉDIT DE NANTES



Saute une ligne et au milieu de la ligne, écris en noir le sous-titre et souligne-le en violet :

Henri IV et l'édit de Nantes

1. NOUS REGARDONS UN DOCUMENTAIRE



Munis-toi du questionnaire « Henri IV »

Regarde attentivement le documentaire suivant, réponds aux questions sur ton questionnaire.

Nous corrigerons tous ensemble le questionnaire.

2. NOUS COMPLÉTONS UNE SYNTHÈSE



Écris Je retiens en dessous de tes réponses.



Complète la trace écrite suivante avec les mots ci-dessous au crayon de papier :

colonisation – 1589 – Édit de Nantes – agriculture – catholique – 1598 – fanatique* – 1610 – 1610 – Amérique – Ravaillac – réconcilier

Henri IV a régné de ... à ... Il était protestant mais a du devenir ... pour devenir roi de France. Il a favorisé l' ... et a commencé la ... de l' ... du Nord. Il a voulu ... les catholiques et les protestants grâce à l' ... en En ... il est assassiné par un catholique ... nommé ...

Présente ta trace écrite à ton enseignant,e. Tu peux ensuite prendre la correction. Gomme ta réponse et recopie-la en bleu si elle était juste, en vert si elle n'était pas correcte.